

PHASAK[®]

**20
23**

www.phasak.com

ÍNDICE

- 03** SAIS
Interactivos
- 11** SAIS
Online
- 19** SAIS
Accesorios
- 23** ARMARIOS
Rack 19"
- 26** ARMARIOS
Accesorios
- 27** MURALES
Rack 19"
- 29** BATERÍAS
12 V
- 31** BOBINAS
de cable CU y CCA
- 33** LATIGUILLOS
de cable CU y CCA
- 35** PASTA
Térmica
- 37** CONTACTO
y redes sociales



SAI INTERACTIVO

Los SAIS (**Sistemas de Seguridad Ininterrumpida**) o **UPS** protegen los equipos conectados frente a picos de tensión generando su propia alimentación en caso de fallo o corte de suministro eléctrico.

Los **SAIS Interactivos PHASAK** no sólo se utilizan para la protección de equipos informáticos, centralitas o televisiones. Cada vez más personas deciden proteger sus inversiones con estos sistemas de seguridad: desde acuarios domésticos o instalaciones de streaming, hasta congeladores y sistemas de videovigilancia.



Todos los SAIS PHASAK están equipados con **baterías estándar de 12V** intercambiables.

Serie Basic | 600VA · 800VA

Serie Ottima | 660VA · 860VA · 1060VA

Serie Kryptos | 800VA

Serie Esential | 650VA · 850VA · 1000VA · 2000VA

Serie Sirius | 1260VA · 1560VA · 2260VA

Serie Protekt Torre | 1060VA · 2160VA · 3060VA

Serie Protekt Rack | 1260VA · 2160VA · 3060VA



BASIC

600VA / 800 VA

- ✓ Regulador Automático de Voltaje (AVR)
- ✓ Back-up contra sobretensión
- ✓ Protección contra sobretensión
- ✓ Reinicio automático
- ✓ Recarga automática
- ✓ Arranque en frío
- ✓ Carga fuera de línea
- ✓ Indicador de estado LED



La **Serie Basic** con tecnología interactiva proporciona un nivel de seguridad básica frente a picos de tensión, sobrecarga o cortocircuito a los dispositivos conectados en sus dos tomas schuko.

Ideal para la conexión de equipos personales, vídeo-consolas, pequeñas centralitas telefónicas e incluso sistemas sencillos de iluminación LED, o sistemas de domótica automatizados, entre muchas otras utilidades.



PH 9406

Potencia: 600VA/360W

Baterías: 1x 12V/7Ah

Medidas: 279x101x142

Peso: 4.2

Conexiones: 2x schuko

PH 9408

Potencia: 800VA/480W

Baterías: 1x 12V/9Ah

Medidas: 279x101x142

Peso: 4.9

Conexiones: 2x schuko



OTTIMA

660 VA / 860 VA / 1060 VA

- ✓ Plug & Play (Conectar y usar)
- ✓ Back-up contra sobretensión
- ✓ Protección contra sobretensión
- ✓ Reinicio automático
- ✓ Recarga automática
- ✓ Arranque en frío
- ✓ Carga fuera de línea
- ✓ Indicador de estado LED



La **Serie Ottima** de PHASAK ofrece una solución sencilla, de fácil instalación y asequible para pequeñas oficinas o entornos domésticos. Equipado con tecnología interactiva y 2 entradas schuko, la serie Ottima ofrece protección frente a sobretensiones, back-up ante fallos del suministro eléctrico y autonomía a los equipos conectados.

El modelo superior sustituye una de las conexiones Schuko por un Schuko Surge Protec, aislado del circuito de baterías, para conectar equipos con altos picos de tensión como impresoras láser o sistemas LED.



PH 7266

Potencia: 660VA/360W

Baterías: 1x 12V/7Ah

Medidas: 96 x 138 x 286

Peso: 3.9 Kg

Conexiones: 2x schuko

PH 7288

Potencia: 860VA/480W

Baterías: 1x 12V/9Ah

Medidas: 96 x 138 x 286

Peso: 4.2 Kg

Conexiones: 2x schuko

PH 7210

Potencia: 1060VA/600W

Baterías: 1x 12V/9Ah

Medidas: 96 x 138 x 286

Peso: 6.9 Kg

Conexiones: 1x schuko,
1x Schuko Surge Protect



KRYPTOS

800 VA

- ✓ Plug & Play (Conectar y usar)
- ✓ Puerto USB 5V / 2A
- ✓ Back-up contra sobretensión
- ✓ Protección contra sobretensión coaxial y RJ45
- ✓ Tomas Surge Protect
- ✓ Reinicio automático
- ✓ Arranque en frío
- ✓ Software de gestión



El **SAI PHASAK KRYPTOS** destaca por ofrecer protección completa en un formato compacto y cómodo. Con **6 tomas schuko** (3 de ellas Surge Protect) ofrece un alto nivel de autonomía en caso de fallos en el suministro eléctrico y protege los equipos conectados contra sobre-tensiones, sobrecargas o cortocircuitos.

800 VA de potencia y tecnología interactiva, que incluye conexiones para la protección de las **tomas RJ45 y coaxial**. Incluye **un puerto USB de 2A** que permitirá cargar directamente dispositivos como teléfonos, teclados o baterías portátiles y un puerto **USB HID** que permite conocer los parámetros del SAI desde el ordenador.



PH 9478

Potencia: 800VA/480W

Baterías: 1x 12V/5Ah

Medidas: 305x158x95

Peso: 2.9

Conexiones: 3x Schuko, 3x Schuko Surge Protect, RJ45, Coaxial, USB HID y USB para carga



ESENTIAL

600 VA / 650 VA / 850 VA
1000 VA / 2000 VA

- ✓ Regulador Automático de Voltaje (AVR)
- ✓ Pantalla táctil
- ✓ Back-up contra sobretensión
- ✓ Protección contra sobretensión
- ✓ Reinicio y recarga automática
- ✓ Arranque en frío
- ✓ Carga fuera de línea
- ✓ Software de gestión USB



La **Serie Esencial de PHASAK** con tecnología interactiva ha sido diseñada para la protección de ordenadores personales y de oficina con precio muy competitivo.

Equipado con AVR (Regulador Automático de Voltaje) garantiza la estabilidad en la corriente de los equipos conectados. Permite la gestión avanzada del SAI a través del puerto USB HID desde cualquier ordenador con toma USB y cuenta con tomas RJ45 protegidas, que ofrecen protección contra sobre-tensiones y ruido eléctrico para su conexión de teléfono, ADSL o Ethernet. La pantalla LCD (Táctil en los modelos PH 9464, PH 9410 y PH 9420) ofrece información en tiempo real sobre la tensión de entrada y salida.

PH 9464

Potencia: 600VA/360W

Baterías: 1x 12V/7Ah

Medidas: 279x101x142

Peso: 4.2

Conexiones: 2x schuko
RJ45, USB HID

PH 9465

Potencia: 650VA/360W

Baterías: 1x 12V/7Ah

Medidas: 287x100x142

Peso: 4.25

Conexiones: 2x schuko
RJ45, USB HID

PH 9485

Potencia: 850VA/480W

Baterías: 1x 12V/9Ah

Medidas: 287x100x142

Peso: 4.9

Conexiones: 2x schuko
RJ45, USB HID

PH 9410

Potencia: 1000VA/600W

Baterías: 2x 12V/7Ah

Medidas: 350x146x205

Peso: 8.2

Conexiones: 4x schuko
RJ45, USB HID

PH 9420

Potencia: 2000VA/1200W

Baterías: 2x 12V/9Ah

Medidas: 350x146x205

Peso: 11.0

Conexiones: 4x schuko
RJ45, USB HID



PH9464/PH 9465 / PH 9485



PH 9410



PH 9420



SIRIUS

1260 VA / 1560 VA / 2260 VA

- ✓ Regulador Automático de Voltaje (AVR)
- ✓ Back-up contra sobretensión
- ✓ Protección contra sobretensión
- ✓ Reinicio automático
- ✓ Recarga automática
- ✓ Arranque en frío
- ✓ Carga fuera de línea
- ✓ Indicador de estado LED
- ✓ Toma Surge Protect



La **serie Sirius**, con regulación automática de voltaje (AVR) y parametrización avanzada, proporciona una mayor protección ante variaciones y picos de tensión en la red eléctrica. Incorpora un completo display con información sobre el nivel de batería, la carga conectada o las tensiones de entrada y salida. La toma **Surge Protect** incorporada en todas las referencias, permite la conexión de equipos con altos picos de tensión como impresoras láser o impresoras 3D.

En comparación con los SAIs tradicionales interactivos de las mismas características, la serie Sirius ofrece un paso adelante en cuanto a protección, autonomía y fiabilidad.

La **pantalla LCD** ofrece información en tiempo real sobre la tensión de entrada y salida.



PH 7312

Potencia: 1260VA/720W

Baterías: 2x 12V/7Ah

Medidas: 148x178x298

Peso: 8.7

Conexiones: 3x Schuko,
1x Schuko Surge Protect,
USB HID

PH 7315

Potencia: 1560VA/900W

Baterías: 2x 12V/7.5Ah

Medidas: 148x178x298

Peso: 9.1

Conexiones: 3x Schuko,
1x Schuko Surge Protect,
USB HIDRJ45, USB HID

PH 7322

Potencia: 2260VA/1320W

Baterías: 2x 12V/9Ah

Medidas: 148x178x298

Peso: 10.8

Conexiones: 3x Schuko,
1x Schuko Surge Protect,
USB HID



PROTEKT TORRE

1060 VA / 2160 VA / 3160 VA

- ✓ Regulador Automático de Voltaje (AVR)
- ✓ Onda Sinusoidal Pura
- ✓ Compatible con generador
- ✓ Tomas protegidas Surge Protect
- ✓ Reinicio automático
- ✓ Recarga automática
- ✓ Arranque en frío
- ✓ Carga fuera de línea
- ✓ Slot para SNMP (Opcional)



La **Serie Protekt** en formato **Torre** ofrece una solución completa y de alta eficiencia para los equipos conectados. Un formato robusto y compacto que incorpora todas las tomas necesarias para el usuario más exigente y un completo display con información en tiempo real. La toma **Surge Protect** incorporada en todas las referencias, permite la conexión de equipos con altos picos de tensión.

La compatibilidad con generadores supone un refuerzo extra para este SAI avanzado con tecnología interactiva, que permite diferentes opciones de monitorización en Windows, Linux, Unix o Mac a través de el software proporcionado.



PH 7610

Potencia: 1060VA/700W

Baterías: 2x 12V/7Ah

Medidas: 140x191x327

Peso: 13.5

Conexiones: 3x Schuko, 1x Schuko Surge Protec, USB HID, SNMP (Opc)

PH 7621

Potencia: 2160VA/1400W

Baterías: 2x 12V/9Ah

Medidas: 140x191x327

Peso: 14.4

Conexiones: 3x Schuko, 1x Schuko Surge Protec, USB HID, SNMP (Opc)

PH 7631

Potencia: 3160VA/2100W

Baterías: 4x 12V/9Ah

Medidas: 196x342x416

Peso: 25

Conexiones: 3x Schuko, 1x Schuko Surge Protec, USB HID, RJ45, SNMP(Opc.)



PROTEKT RACK

1260 VA / 2160 VA / 3060 VA

- ✓ Regulador Automático de Voltaje (AVR)
- ✓ Onda Sinusoidal Pura
- ✓ Compatible con generador
- ✓ Tomas protegidas Surge Protect
- ✓ Reinicio automático
- ✓ Recarga automática
- ✓ Arranque en frío
- ✓ Carga fuera de línea
- ✓ Slot para SNMP (Opcional)



La **Serie Protekt** en formato **Rack 19"** incorpora tecnología interactiva Senoidal Pura Monofásica en un formato estandarizado con una altura de 2U.

Una solución completa para usuarios que buscan la máxima protección y la parametrización avanzada en tiempo a través del display y del software de gestión incorporado para sus servidores.



PH 7512 / PH 7521



PH 7530

PH 7512

Potencia: 1260VA/720W
Baterías: 2x 12V/7Ah
Medidas: 438x88x400 2U
Peso: 14.2
Conexiones: 2x Schuko, 1x IEC, 1x IEC Surge Protec, RJ45, USB HID, SNMP(Opc.)

PH 7521

Potencia: 2160VA/1400W
Baterías: 2x 12V/9Ah
Medidas: 438x88x400 2U
Peso: 16.5
Conexiones: 2x Schuko, 1x IEC, 1x IEC Surge Protec, RJ45, USB HID, SNMP(Opc.)

PH 7530

Potencia: 3060VA/1800W
Baterías: 4x 12V/9Ah
Medidas: 438x88x400 2U
Peso: 22.0
Conexiones: 4x Schuko, 1x IEC, 1x IEC Surge Protec, RJ45, USB HID, SNMP(Opc.)



SAI ONLINE

Los **SAIS Online PHASAK** garantizan la protección continua 24/7 de los equipos conectados. Gracias a la Doble Conversión Real de energía eléctrica, produce una señal estable e independiente de las irregularidades del flujo eléctrico.

PHASAK ofrece complementos compatibles como bancos de baterías para aumentar los tiempos de autonomía, módulos SNMP para la monitorización y el control en remoto vía web y sistemas con posibilidad de conexión en paralelo.



Todos los SAIS PHASAK están equipados con **baterías estándar de 12V** intercambiables.

Serie Conqueror Pro | 1000VA · 2000VA · 3000VA

Serie Smart Pro | 1000VA · 2000VA · 3000VA

Serie Gate Pro | 6KVA · 10KVA

Serie Online Rack | 1500VA · 3000VA

Serie Online Pro Rack | 6KVA · 10KVA

Serie Tempus 3P / 3P | 10KVA · 20KVA · 30KVA · 40KVA

Serie Dual Pro 3P / 3P | 60KVA



CONQUEROR PRO

1000 VA / 2000 VA / 3000 VA

- ✓ Doble Conversión Real
- ✓ Factor de potencia de salida 0,9
- ✓ Compatible con generador
- ✓ Compatible con banco de baterías (PH 8020 y PH 8030)
- ✓ Modo ECO
- ✓ Interfaz de comunicación RS232 y USB.
- ✓ Slot para SNMP (Opcional)



La **Serie Conqueror Pro** con tecnología online, ofrece protección continua en todo tipo de entornos. Ideal para la alimentación de cargas críticas, proporcionará una protección total ante perturbaciones en la red eléctrica.

La **pantalla LCD** proporciona información precisa en tiempo real.

Los modelos con SNMP permiten la monitorización y control remoto vía web.



PH 8010

Potencia: 1000VA/900W

Baterías: 2x 12V/9Ah

Medidas: 282x145x220

Peso: 9.8

Conexiones: 3x schuko, RS232, USB HID

PH 8020

Potencia: 2000VA/1800W

Baterías: 4x 12V/9Ah

Medidas: 397x145x220

Peso: 17

Conexiones: 3x schuko, RS232, USB HID

PH 8030

Potencia: 3000VA/2700W

Baterías: 6x 12V/9Ah

Medidas: 421x190x319

Peso: 27.6

Conexiones: 3x schuko, RS232, USB HID



SMART PRO

1000 VA / 2000 VA / 3000 VA

- ✓ Doble Conversión Real
- ✓ Factor de potencia de salida 0,9
- ✓ Onda Sinusoidal Pura
- ✓ Compatible con generador
- ✓ Carga inteligente en 3 etapas
- ✓ Modo ECO
- ✓ Interfaz de comunicación RS232 y USB.
- ✓ Slot para SNMP (Opcional)



La **Serie Smart Pro de PHASAK** garantiza una **protección continua 24/7** en los equipos conectados. Con tecnología online de Doble Conversión Real Monofásica está especialmente diseñada para la protección y la alimentación de cargas críticas, protegiendo los equipos conectados contra todo tipo de alteraciones y fluctuaciones en la red eléctrica.

El PH 9230 (3000VA) permite la expansión de la autonomía a través de baterías externas. La pantalla LCD proporciona información precisa en tiempo real. Los modelos con SNMP permiten la monitorización y control remoto vía web.



PH 9210



PH 9220



PH 9230

PH 9210

Potencia: 1000VA/900W

Baterías: 2x 12V/9Ah

Medidas: 282X145X220

Peso: 9.8

Conexiones: 3x schuko
RJ45, USB HID, RS232,
SNMP(Opc.)

PH 9220

Potencia: 2000VA/1800W

Baterías: 4x 12V/9Ah

Medidas: 397X145X220

Peso: 17

Conexiones: 4x schuko
RJ45, USB HID, RS232,
SNMP(Opc.)

PH 9230

Potencia: 3000VA/2700W

Baterías: 6x 12V/9Ah

Medidas: 421X190X318

Peso: 27.6

Conexiones: 4x schuko
RJ45, USB HID, RS232,
SNMP(Opc.)



GATE PRO

6000 VA / 10000 VA

- ✓ Doble Conversión Real
- ✓ Factor de potencia de salida 0,9 y 1.0
- ✓ Modo Bypass
- ✓ Onda Sinusoidal Pura
- ✓ Compatible con generador
- ✓ Carga inteligente en 3 etapas
- ✓ Función apagado de emergencia (EPO) y Modo ECO
- ✓ Interfaz de comunicación RS232 y USB.
- ✓ Slot para SNMP (Opcional)



La **Serie Gate Pro Online**, disponible en potencias de 6000 VA (Factor de potencia 0.9) y 10000 VA (Factor de potencia 1.0) es la solución idónea para infraestructuras IT, servidores, estaciones de trabajo, telecomunicaciones o sistemas de control entre otras aplicaciones profesionales.

Estos SAIS online con gran capacidad, proporcionan protección completa y un suministro estable de energía a las instalaciones que alimenta. El software incorporado le permitirá personalizar fácilmente los perfiles de protección para cada equipo conectado.

La gestión y control del SAI, se puede realizar a través de la interfaz USB que incorpora el protocolo HID que permite la configuración de parámetros y el cierre de sus sistemas In Situ o en remoto.

PH 9260 (FP 0.9)
Potencia: 6000VA/5400W
Baterías: 16x 12V/9Ah
Medidas: 369X190X688
Peso: 35.3
Conexiones: USB HID, RS232, SNMP (Opc.)

PH 9270 (FP 1.0)
Potencia: 10000VA/10000W
Baterías: 20x 12V/9Ah
Medidas: 592X250X576
Peso: 83
Conexiones: USB HID, RS232, SNMP (Opc.)



PH 9270

PH 9260

ONLINE RACK

1500 VA / 3000 VA

- ✓ Doble Conversión Real
- ✓ Modo conversor de frecuencia 50Hz / 60 Hz
- ✓ Modo Bypass
- ✓ Compatible con generador
- ✓ Carga inteligente en 3 etapas
- ✓ Diseño de batería intercambiable en caliente (1 – 3 k)
- ✓ Función apagado de emergencia (EPO)
- ✓ Modo ECO
- ✓ Transformadores de aislamiento opcionales
- ✓ Compatible con guías para rack (PH 9102)
- ✓ Slot para SNMP (Opcional)



La **Serie Online Rack** con microprocesador y Doble Conversión Real, garantiza una señal estable y limpia a todos los equipos conectados.

Permite la instalación de bancos de baterías externos en todas sus referencias, y cuenta con tomas RJ45 protegidas, que ofrecerán protección contra sobretensiones y ruido eléctrico para su conexión de teléfono / ADSL / Ethernet.

Gracias al software incorporado, podrá establecer diferentes perfiles personalizados para cada equipo conectado y gestionar el cierre del sistema In Situ o en remoto.



PH 9315

Potencia: 1500VA/1350W

Baterías: 3x 12V/9Ah

Medidas: 513X438X88 (2U)

Peso: 18.5

Conexiones: 4x IEC, RJ45, USB HID, RS232, SNMP(Opc.)

PH 9330

Potencia: 3000VA/2700W

Baterías: 6x 12V/9Ah

Medidas: 633X438X88 (2U)

Peso: 29

Conexiones: 8x IEC, RJ45, USB HID, RS232, SNMP(Opc.)



ONLINE PRO RACK

6000 VA / 10000 VA

- ✓ Doble Conversión Real
- ✓ Modo conversor de frecuencia 50Hz / 60 Hz
- ✓ Modo Bypass
- ✓ Compatible con generador
- ✓ Carga inteligente en 3 etapas
- ✓ Función apagado de emergencia (EPO) y Modo ECO
- ✓ Transformadores de aislamiento opcionales
- ✓ Compatible con guías para rack (PH 9102)
- ✓ Slot para SNMP (Opcional)



La **Serie Online Pro Rack** con Doble Conversión Real y control por microprocesador es capaz de mantener el suministro de energía durante períodos de tiempo más prolongados. Además, la posibilidad de expansión de la autonomía, gracias a los bancos de baterías compatibles, hacen esta serie la opción ideal para uso profesional.

El software permite establecer perfiles de protección adecuados a cada equipo que conecte al SAI. La tecnología Online Doble Conversión garantiza que los dispositivos conectados estarán protegidos contra sobrecargas y fluctuaciones de la red eléctrica en todo momento.



PH 9360 (FP 0.9)
Potencia: 6000VA/5400W
Baterías: 20x 12V/7Ah
Medidas: 580x438x133 (3U)
Peso: 17
Conexiones: USB HID,
 RS232, SNMP (Opc.)

PH 9301 (FP 1.0)
Potencia: 10000VA/10000W
Baterías: 20x 12V/9Ah
Medidas: 668x438x133 (3U)
Peso: 20
Conexiones: USB HID,
 RS232, SNMP (Opc.)



TEMPUS 3P/3P

10 Kvas / 20 Kvas / 30Kvas / 40 Kvas

- ✓ Doble Conversión Real
- ✓ Factor de potencia 1
- ✓ Modo Bypass
- ✓ Compatible con generador
- ✓ Auto-adaptación de fases
- ✓ Función apagado de emergencia (EPO) y Modo ECO
- ✓ Capacidad de expansión del cargador hasta 8A
- ✓ Puertos múltiples USB+RS-232
- ✓ Carga inteligente en 3 etapas
- ✓ Posibilidad de conexión en paralelo
- ✓ Slot para SNMP (Opcional)



La **Serie Tempus 3P / 3P trifásica** incorpora tecnología de Doble Conversión Real, DSP y corrección activa del factor de potencia de entrada, garantizando un rendimiento óptimo y la mayor calidad en el voltaje de salida. **Los modelos de 10 Kvas (PH 9273) y 20 Kvas (PH 9293) permiten configurar la salida a monofásica (3P/1P).**

Todas las referencias permiten expandir la autonomía a través de la instalación de bancos de baterías y conexión en paralelo de varios equipos.

La serie Tempus permite una programación sencilla a través de una cómoda e intuitiva pantalla táctil de 5”.

PH 9273

Potencia: 10000VA/10000W

Baterías: 20x 12V/9Ah

Medidas: 630x250x826

Peso: 124

Conexiones: USB HID,
RS232, SNMP (Opc.)

PH 9283

Potencia: 30000VA/30000W

Baterías: 64x 12V/7Ah

Medidas: 815x300x1000

Peso: 225

Conexiones: USB HID,
RS232, SNMP (Opc.)

PH 9293

Potencia: 20000VA/20000W

Baterías: 32x 12V/9Ah

Medidas: 630x250x826

Peso: 139

Conexiones: USB HID,
RS232, SNMP (Opc.)

PH 9284

Potencia: 40000VA/40000W

Baterías: 64x 12V/9Ah

Medidas: 815x300x1000

Peso: 250

Conexiones: USB HID,
RS232, SNMP (Opc.)



DUAL PRO

60 Kvas

- ✓ Entradas de CA duales
- ✓ Doble Conversión Real
- ✓ Factor de potencia 1
- ✓ Modo Bypass
- ✓ Pantalla Táctil
- ✓ Compatible con generador
- ✓ Número de baterías ajustable
- ✓ Auto-adaptación de fases
- ✓ Función apagado de emergencia (EPO) y Modo ECO
- ✓ Puertos múltiples USB+RS-232
- ✓ Carga inteligente en 3 etapas
- ✓ Posibilidad de conexión en paralelo hasta 4 Sistemas con baterías similares
- ✓ Slot para SNMP (Opcional)



La **Serie Dual Pro** de **60 Kvas** ha sido específicamente diseñada con un módulo de alimentación enchufable y acceso frontal para simplificar su mantenimiento, permitiendo la conexión en paralelo de hasta 6 unidades, incluso con entrada por generador.

La **Serie Dual Pro** requiere siempre la utilización de un banco de baterías externo configurable (PH 9287).

PH 9286

Potencia: 60000VA/60000W

Baterías: 32 / 40 Ajustable

Medidas: 815 x 300 x 1000

Peso: 74 Kg

Conexiones: USB HID, RS232, SNMP (Opc.)



ACCESORIOS

PHASAK dispone de una gran variedad de **accesorios** para todo tipos de SAI. Estos complementos permiten personalizar la configuración del SAI, desde la habilitación del **control en remoto** gracias a los **módulos de comunicación SNMP**, hasta la ampliación de la autonomía a través de los **bancos de baterías disponibles**.

Recuerde que todos los SAIS PHASAK incluyen **baterías estándar de 12V**, que **permiten su sustitución sin problemas** por cualquier batería de condiciones eléctricas similares.



Bancos de baterías

Compatibles con SAIS PHASAK

Los bancos de baterías para **SAIS PHASAK** garantizan un suministro ininterrumpido de la energía cuando el equipo no está conectado a una fuente de energía eléctrica.

Aumentar la autonomía del equipo mediante la expansión de las baterías es algo especialmente recomendado en aplicaciones críticas como centros de datos, servidores, servicios de emergencia e incluso, equipos médicos.

Su instalación garantiza un suministro de energía ininterrumpido durante largos períodos de tiempo.



Todos los SAIS PHASAK están equipados con **baterías estándar de 12V** intercambiables.

Los bancos de baterías PHASAK utilizan baterías estándar de **12 V 9 Ah**, como la batería **PHB 1209** y son **totalmente compatibles con baterías de otros fabricantes**.

Referencia SAI	Banco de baterías	Nº de baterías
PH 8020	PH 8022	12
PH 8030	PH 8032	12
PH 9230	PH 9232	12
PH 9260	PH 9262	16
PH 9270	PH 9268	40
PH 9273	PH 9274 / PH 9275	40 / 60
PH 9280	PH 9282	40
PH 9283	PH 9285	64
PH 9284	PH 9285	64
PH 9286*	PH 9287	64 (40Ah*)
PH 9293	PH 9294 / PH 9295	60 / 64
PH 9310	PH 9312	4
PH 9315	PH 9316	6
PH 9320	PH 9322	8
PH 9330	PH 9332	12
PH 9360	PH 9362	20



Módulos SNMP

Compatibles con SAIS PHASAK

Las **tarjetas de comunicación SNMP** permiten realizar un seguimiento del estado de la batería, el voltaje y la carga.

Estos accesorios monitorizan continuamente los parámetros del SAI y envían alertas cuando no se alcanza un nivel específico en alguno de los parámetros controlados.

Las tarjetas SNMP son una **herramienta integral** para los administradores que necesitan un control y un seguimiento confiables de su Sistema de Alimentación Ininterrumpida.



PH 7690

Protocolo: IPv4/v6, SNMPv1/v3, HTTP/HTTPS, TCP/IP, UDP, DHCP, NTP, DNS, SMTP, SSH, SSL, TLS, Telnet, FTP, Syslog

Estándar de comunicación: 10/100 BaseT Fast Ethernet

Conectores: 2x RJ45

Dimensiones: 41 x 36.1 x 76.5 mm

Compatible con: PH 7405, PH 7410, PH 7415, PH 7475, PH 7512, PH 7521, PH 7530, PH 7610, PH 7621, PH 7631, PH 7690, PH 9210, PH 9220, PH 9230



PH 9100

Protocolo: SNMP-V1, SNMP-V2

Estándar de comunicación: 10/100 BaseT Fast Ethernet

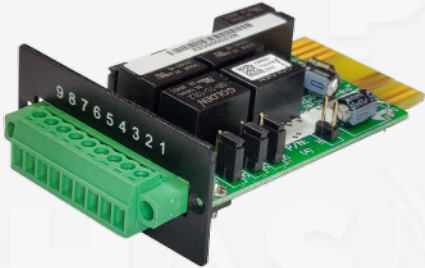
Conectores: 1x RJ45 + 1x RJ11

Dimensiones: 23 x 47 x 15 mm

Compatible con: PH 8010, PH 8020, PH 8030, PH 9260, PH 9265, PH 9270, PH 9273, PH 9280, PH 9283, PH 9284, PH 9290, PH 9293, PH 9301, PH 9310, PH 9315, PH 9320, PH 9330, PH 9360

Módulo Relay

Compatibles con SAIS PHASAK



PH 9103

Placa de comunicación Relay AS-400 DB9 (contacto seco)

Conectores: 1x RS232 (9 pin)

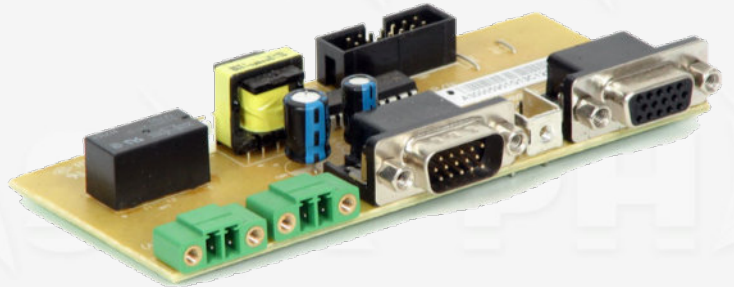
Dimensiones: 166 x 124 x 88 mm

Compatible con: PH 8010, PH 8020, PH 8030, PH 9260, PH 9265, PH 9270, PH 9273, PH 9280, PH 9283, PH 9284, PH 9290, PH 9293, PH 9301, PH 9310, PH 9315, PH 9320, PH 9330, PH 9360

Instalación en paralelo

Los kits de instalación en paralelo permiten interconectar múltiples Sistemas de Alimentación Ininterrumpida, ampliando la capacidad del sistema.

Referencia	Compatible con
PH 9106	PH 9270
PH 9110	PH 9301
PH 9161	PH 9360



Guías desplazables



PH 9102

Diseñadas para mejorar la distribución del peso y la movilidad de los SAIS instalados en Armarios Rack.

PH 9315, PH 9330. PH 9360 y PH 9301

ARMARIOS RACK 19"

Phasak ofrece una amplia gama de armarios de suelo en formato **Rack 19"** y una gran cantidad de accesorios y complementos que cubrirán todas las necesidades y personalización de los usuarios más exigentes.

Todos los armarios PHASAK incluyen **2 bandejas de 19" compatibles, regleta eléctrica de 19" compatible y juego de patas fijas.**

Características

Apertura, bloqueo y
desmontaje sencillo de
puertas traseras y
delanteras

Cerradura de seguridad y
puertas laterales en chapa
DKP

Puerta delantera en vidrio
templado de 4mm

De 2 a 4 unidades
de ventilación
(opcional)

4 perfiles de montaje
internos de 19" ajustables
de 1.5 mm

Pintura RAL 9005
electrostática de alta
resistencia

Marco principal metálico
de 1mm

**PHASAK****GARANTÍA****3****AÑOS**

600x600

Referencia	U	Altura Int.	Altura Ext.	Peso
PHC 6616	16 U	714 mm	877 mm	34 Kg
PHC 6620	20 U	892 mm	1055 mm	39 Kg
PHC 6626	26 U	1158 mm	1321 mm	47 Kg
PHC 6632	32 U	1425 mm	1651 mm	69 Kg
PHC 6636	36 U	1603 mm	1829 mm	74 Kg
PHC 6642	42 U	1870 mm	2096 mm	84 Kg
<i>Ancho 600 x Fondo 600</i>				

600x800

Referencia	U	Altura Int.	Altura Ext.	Peso
PHC 6816	16 U	714 mm	940 mm	49 Kg
PHC 6820	20 U	892 mm	1118 mm	57 Kg
PHC 6826	26 U	1158 mm	1384 mm	67 Kg
PHC 6832	32 U	1425 mm	1651 mm	77 Kg
PHC 6836	36 U	1603 mm	1651 mm	82 Kg
PHC 6842	42 U	1870 mm	2096 mm	93 Kg
<i>Ancho 600 x Fondo 800</i>				

600x1000

Referencia	U	Altura Int.	Altura Ext.	Peso
PHC 6116	16 U	714 mm	942 mm	65 Kg
PHC 6120	20 U	892 mm	1120 mm	72 Kg
PHC 6126	26 U	1158 mm	1386 mm	82 Kg
PHC 6132	32 U	1425 mm	1653 mm	95 Kg
PHC 6136	36 U	1603 mm	1831 mm	103 Kg
PHC 6142	42 U	1870 mm	2098 mm	114 Kg
PHC 6147	47U	1955 mm	2182 mm	118 Kg
<i>Ancho 600 x Fondo 1000</i>				

800x800

Referencia	U	Altura Int.	Altura Ext.	Peso
PHC 8836	36 U	1603 mm	1829 mm	103 Kg
PHC 8842	42 U	1870 mm	2096 mm	115 Kg
<i>Ancho 800 x Fondo 800</i>				



800x1000

Referencia	U	Altura Int.	Altura Ext.	Peso
PHC 8136	36 U	1603 mm	1829 mm	103 Kg
PHC 8142	42 U	1870 mm	2096 mm	115 Kg
PHC 8147	47 U	1955 mm	2870 mm	142 Kg
<i>Ancho 800 x Fondo 1000</i>				

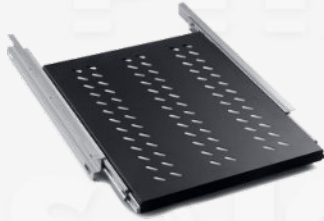
ACCESORIOS

BANDEJA FIJA PERFORADA (1U)



PHC 5260 | 600 mm
PHC 5280 | 800 mm
PHC 5210 | 1000 mm

BANDEJA TELESCÓPICA (1U)



PHC 5062 | 600 mm
PHC 5082 | 800 mm
PHC 5092 | 1000 mm

BANDEJA AJUSTABLE (1U)



PHC 5093 | 1000 mm

CAJÓN FRONTAL CON CERRADURA



PHC 5111 | 1U
PHC 5112 | 2U

VENTILACIÓN CON TERMOSTATO DIGITAL (1U)



PHC 5655 | 4x 120 mm

VENTILACIÓN CON TERMOSTATO (1U)



PHC 5652 | 2x 120 mm
PHC 5654 | 4x 120 mm
PHC 5656 | 6x 120 mm

VENTILACIÓN SIN TERMOSTATO (1U)



PHC 5642 | 2x 120 mm
PHC 5644 | 4x 120 mm
PHC 5646 | 6x 120 mm

VENTILACIÓN CON INTERRUPTOR



PHC 5741 | 1x 120 mm
PHC 5742 | 2x 120 mm

REGLETA 19" CON INTERRUPTOR 1.5M



BNS 1518 | 7 tomas 16A
 3500W / 250V
 + Fusible

JUEGO DE RUEDAS



PHC 9085 | 4 Ruedas
 (2 con freno)

JUEGO DE PATAS FIJAS



PHC 9090 | 4 Patas
 (Incluidas en armarios)

PUERTAS PERFORADAS



Para armarios de 600 y 800 mm en diferentes alturas

Paneles de transferencia 19"

**24 PUERTOS
Cat. 6 DUAL BLOCK**



PU 2420 | 1U

**24 PUERTOS
Cat. 6A DUAL BLOCK**



PU 2421 | 1U

**24 PUERTOS
Cat. 6 DUAL BLOCK
con organizador**



PU 2424 | 1U

**24 PUERTOS SLIM
Cat. 6 DUAL BLOCK**



PU 4811 | 0.5 U

**24 PUERTOS KEYSTONE
CON ORGANIZADOR**



**PA 3424 | UTP · 1U
PA 3524 | FTP · 1U**

**GUIA CABLES
CON TAPA DE METAL**



PA 5095 | 1U

**GUIA CABLES
CON CEPILLO**



PA 1901 | 1U

**CONECTOR
KEYSTONE RJ45**



**SD 3018 | UTP · 180°
CAT. 6 DUAL**

Regletas Rack 19"

**REGLETA 8 TOMAS CON INTERRUPTOR
(1.5 M)**



**BNS 1518 | 16 A / 250 V
3500 W
Schuko**

**REGLETA 8 TOMAS SIN INTERRUPTOR
(1.5 M)**



**BNS 3518 | 16 A / 230 V
3500 W
Schuko**

**REGLETA 8 TOMAS CON INTERRUPTOR
(3 M)**



**BNS 1520 | 16 A / 250 V
3500 W
Schuko**

**REGLETA 8 TOMAS CON INTERRUPTOR
(1.8 M)**



**BNS 3535 | 15 A / 250 V
3500 W
SFO C14**

MURALES RACK 19"

Los armarios **Rack murales Phasak**, en formato estandarizado de 19", permiten la configuración de oficinas, salas de servidores o cualquier otra instalación con espacio reducido.

Los murales Rack de PHASAK con fondo 600 mm y 450 mm se **envían montados**, mientras que los murales de 400 mm de fondo se entregan en formato **Paquete Plano (Flat-Pack)** optimizando el espacio y facilitando el transporte y el montaje.

PHASAK ofrece también una gran cantidad de complementos y accesorios que permitirán configurar el diseño a tu medida.

Características

Panel trasero extraíble

Puerta delantera en cristal templado de 4 mm

Pintura RAL 9005 electrostática de alta resistencia

Cumplimiento de la normativa RoSH, CE y EN 61587-1



600x600mm

Referencia	U	Altura Int.	Altura Ext.	Peso
PHC 3109	9 U	403 mm	460 mm	21 Kg
PHC 3112	12 U	536 mm	593 mm	26 Kg
PHC 3116	16 U	714 mm	771 mm	32 Kg
PHC 3120	20 U	892 mm	949 mm	39 Kg
<i>Ancho 600 x Fondo 600</i>				

Envío montado



555x450mm

Referencia	U	Altura Int.	Altura Ext.	Peso
PHC 2207	7 U	314 mm	371 mm	14 Kg
PHC 2209	9 U	404 mm	460 mm	16 Kg
PHC 2212	12 U	536 mm	593 mm	19 Kg
PHC 2216	16 U	714 mm	771 mm	24 Kg
PHC 2220	20 U	892 mm	949 mm	29 Kg
<i>Ancho 555 x Fondo 450</i>				

Envío montado



515x400mm

Referencia	U	Altura Int.	Altura Ext.	Peso
PHC 2107	7 U	314 mm	358 mm	12 Kg
PHC 2109	9 U	404 mm	448 mm	14 Kg
PHC 2112	12 U	538 mm	582 mm	16 Kg
<i>Ancho 515 x Fondo 400</i>				

Envío en paquete plano (Flat-Pack)



BATERÍAS

Baterías selladas PHASAK de **plomo-ácido de 12V** disponibles en **7.2, 9 ó 12** Ah. Compatibles con los modelos de SAI/UPS PHASAK que incorporen baterías de las mismas características.

Baterías estándar compatibles con cualquier producto que utilice baterías con características eléctricas similares.





PHB 1207

Voltaje: 12 V

Capacidad: 7.2 Ah

Dimensiones: 151 x 94 x 65

PHB 1209

Voltaje: 12 V

Capacidad: 9 Ah

Dimensiones: 151 x 94 x 65



PHB 1212

Voltaje: 12 V

Capacidad: 12 Ah

Dimensiones: 151 x 94 x 98



CABLE DE RED

Las bobinas de Cable profesional de PHASAK cuentan con una amplia trayectoria en el mercado y años de experiencia en el sector profesional e industrial.

Fabricadas en Categoría 6 y 6A, las categorías más populares y las que ofrecen una conexión más estable y de mayor fiabilidad, siendo la opción favorita de la mayoría de instaladores para tramos largos. Las bobinas PHASAK garantizan la compatibilidad con categorías anteriores.

Apueste por nuestro modelo **100% Cobre certificado** para instalaciones complejas e institucionales o decántese por el **excelente rendimiento y eficiencia de las bobinas CCA.**



COBRE 100% SÓLIDO



PHR 652

Bobina de 305 metros de cable de red **Certificado UTP** sólido Eca LSZH en caja, de categoría 6 en Cobre

Soporta velocidades de transferencia de hasta 1 Gbps.

- ✓ Cu Sólido
- ✓ AWG24
- ✓ UTP + LSZH

PHR 660

Bobina de 305 metros de cable de red **Certificado S-FTP** sólido Eca LSZH en caja, de categoría 6A en Cobre

Soporta velocidades de transferencia de hasta 10 Gbps.

- ✓ Cu Sólido
- ✓ AWG23
- ✓ S-FTP + LSZH



CCA SÓLIDO

PHR 6100

Bobina de **100 metros** de cable de red UTP sólido en caja, de categoría 6 en CCA.

Soporta velocidades de transferencia de hasta 1 Gbps.

- ✓ CCA Sólido
- ✓ AWG23
- ✓ UTP

PHR 6312

Bobina de **305 metros** de cable de red FTP sólido LSZH en caja, de categoría 6 en CCA.

Soporta velocidades de transferencia de hasta 1 Gbps.

- ✓ CCA Sólido
- ✓ AWG23
- ✓ FTP + LSZH

PHR 6301

Bobina de **305 metros** de cable de red UTP sólido LSZH en caja, de categoría 6 en CCA.

Soporta velocidades de transferencia de hasta 1 Gbps.

- ✓ CCA Sólido
- ✓ AWG23
- ✓ UTP + LSZH

PHR 6302

Bobina de **305 metros** de cable de red UTP sólido en caja, de categoría 6 en CCA.

Soporta velocidades de transferencia de hasta 1 Gbps.

- ✓ CCA Sólido
- ✓ AWG23
- ✓ UTP

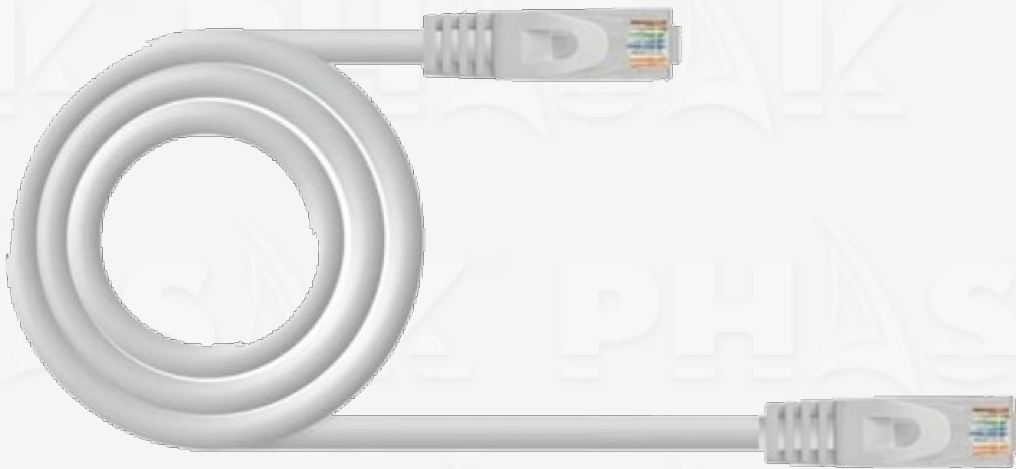


LATIGUILLOS

Latiguillos de Red UTP fabricados por PHASAK con conectores RJ45 macho en sus dos extremos. Disponibles en **100% Cobre** o **CCA** en diferentes medidas.

Presentados en **bolsa retail** individual con cartoncillo y troquel, cumplirán con las expectativas de los usuarios más exigentes.

Los latiguillos de red PHASAK cumplen con las normativas internacionales EN 55032:2015, EN 61000-3-2:2014, EN 61000-3-3:2013 y EN 55024:2010+A1:2015

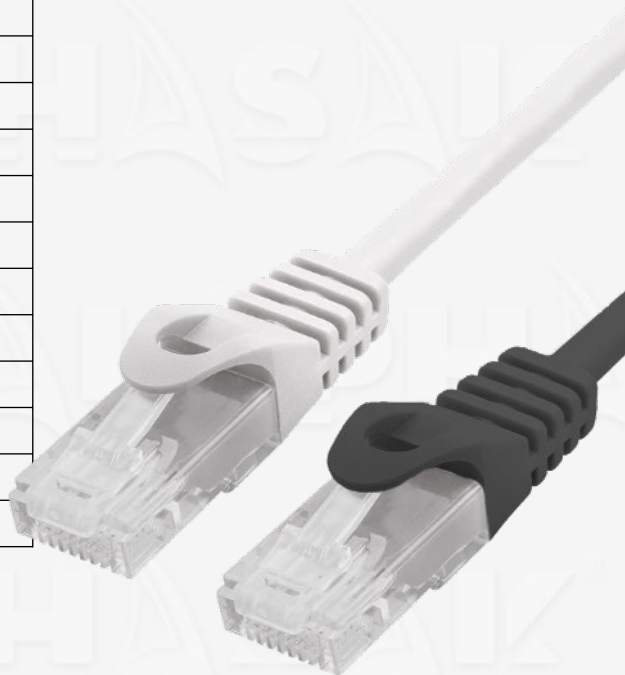


Latiguillos 100% Cobre

Cable de red **certificado** categoría 6 con cabezal RJ45 en ambos extremos

Tipo: UTP • **Material:** Cu • **Cat:** 6 • **AWG:** 26AWG.

Medida	Color	
	Gris	Negro
0.25 m	PHK 1652	PHK 1852
0.50 m	PHK 1650	PHK 1850
1 m	PHK 1601	PHK 1801
1.50 m	PHK 1651	PHK 1851
2 m	PHK 1602	PHK 1802
3 m	PHK 1603	PHK 1803
5 m	PHK 1605	PHK 1805
7 m	PHK 1607	PHK 1807
10 m	PHK 1610	PHK 1810
15 m	PHK 1615	PHK 1815
20 m	PHK 1620	PHK 1820
25 m	PHK 1625	PHK 1825
30 m	PHK 1630	PHK 1830



Latiguillos CCA

Cable de red categoría 6 con cabezal RJ45 en ambos extremos

Tipo: UTP • **Material:** CCA • **Cat:** 6 • **AWG:** 26AWG.

Medida	Color	
	Gris	Negro
0.25 m	PHK 1552	PHK 1752
0.50 m	PHK 1550	PHK 1750
1 m	PHK 1501	PHK 1701
1.50 m	PHK 1551	PHK 1751
2 m	PHK 1502	PHK 1702
3 m	PHK 1503	PHK 1703
5 m	PHK 1505	PHK 1705
7 m	PHK 1507	PHK 1707
10 m	PHK 1510	PHK 1710
15 m	PHK 1515	PHK 1715
20 m	PHK 1520	PHK 1720
25 m	PHK 1525	PHK 1725
30 m	PHK 1530	PHK 1730



PASTA TÉRMICA

Silicona térmica de alta durabilidad y fácil aplicación en formato **jeringuilla** o **bote** de hasta 50 gramos.

La silicona térmica de PHASAK es sinónimo de calidad y de alto rendimiento. Gracias a los diferentes formatos adaptables, la aplicación de la masilla térmica será realmente sencilla incluso para principiantes, evitando la pérdida innecesaria de material y minimizando los residuos.

Optimizadas para facilitar su aplicación sobre procesadores, chips, tarjetas gráficas o cualquier otro uso que necesite una disipación eficiente del calor con un impacto mínimo o nulo sobre la instalación.

Este producto no es tóxico ni corrosivo, ofreciendo una alta conductividad y un rendimiento estable en altas temperaturas.





Ref.	Color / gr	Conductividad	Impedancia
DTA 005	Blanco/ 0,5 gr	> 0.925 (W/M-K)	< 0.229 (°C/W)
DTA 016	Gris/ 0,5 gr	> 1.695 (W/M-K)	< 0.126 (°C/W)
DTA 017	Dorado/ 0,5 gr	> 1.8 (W/M-K)	< 0.123 (°C/W)
DTA 018	Plata / 0,5 gr	> 1.93 (W/M-K)	< 0.115 (°C/W)



Ref.	Color / gr	Conductividad	Impedancia
DTA 015	Blanco / 1,5 gr	> 0.925 (W/M-K)	< 0.229 (°C/W)
DTA 035	Blanco / 5 gr	> 0.925 (W/M-K)	< 0.229 (°C/W)
DTA 038	Blanco / 8 gr	> 0.925 (W/M-K)	< 0.229 (°C/W)
DTA 025	Blanco / 25 gr	> 0.925 (W/M-K)	< 0.229 (°C/W)



Ref.	Color / gr	Conductividad	Impedancia
DTA 050	Blanco / 50 gr	> 0.925 (W/M-K)	< 0.229 (°C/W)
DTA 052	Gris / 50 gr	> 1.695 (W/M-K)	< 0.126 (°C/W)



Contacto

www.phasak.com

info@phasak.com

980 53 94 99

