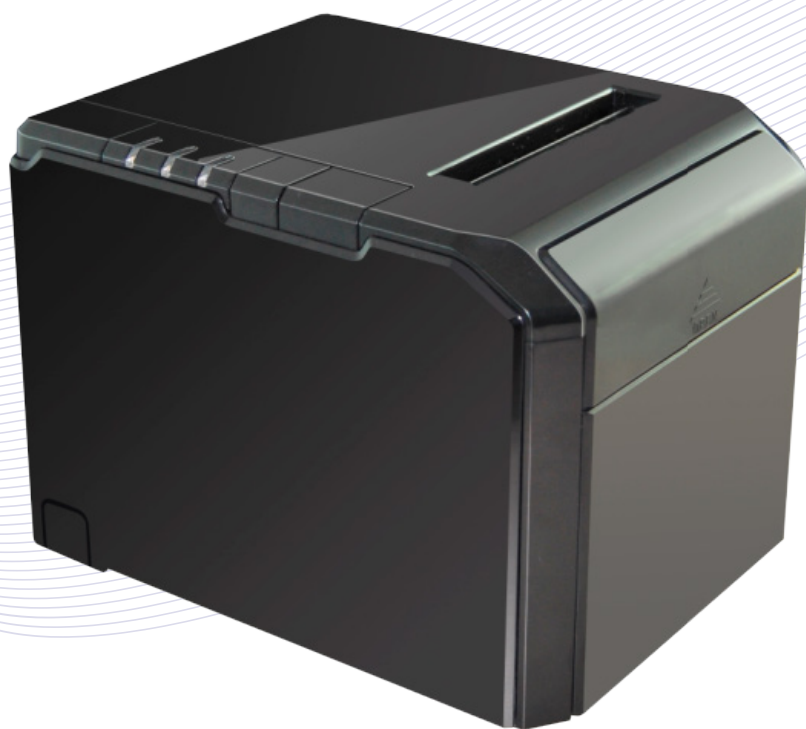


Impresora Térmica GP-U80300i



Compatible con ESC/POS
OPOS Drivers
Velocidad 300 mm/s

IGT
MICROELECTRONICS



IMPRESORA VISTA FRONTAL



IMPRESORA CON LA TAPADERA
ABIERTA



IMPRESORA GP-U80300i
COLOR BLANCO

Más información:
www.igt.es
comercial@igt.es

Impresora Térmica GP-U80300i

Características Técnicas

Impresión

Método de Impresión:	Impresión térmica de líneas
Tecnología:	Termoimpresión
Velocidad de impresión:	300 mm/s
Densidad de Punto:	512 dot/linea 576 dot/linea
Tamaño fuentes impresión:	Font-A 12x24 dots Font-B 9x17 dots
Códigos de barras soportados:	UPC-A / UPC-E / EAN-13 / EAN-8 / CODE39 ITF / CADABAR / CODE93 / CODE128

Papel

Diámetro máximo exterior:	83 mm
Ancho de papel:	79,5 mm +/-
Grosor del papel:	0,03 - 0,08 mm

Otras características

Tipo de corte:	Automático
Memoria:	256K Flash / 128K Buffer

Características Generales

Peso:	1,24 Kg
Medidas:	140 x 157 x 137mm (WxLxH)
Sistemas Operativos Compatibles	Windows 2000 / 2003 / XP / VISTA / 7 / PosReady 2009 / Linux
Contenido de la Caja:	Impresora GP-80300i, rollo de papel, fuente de alimentación cable de comunicaciones paralelo y USB, CD-ROM Drivers.

Configuración

Modelo	Configuración	Referencia
GP-U8030i	PARALELO/USB BLANCA	GPU80300IPUW
GP-U8030i	PARALELO/USB NEGRA	GPU80300IPUB

Distribuidor

IGT
MICROELECTRONICS

C/ Alonso Cano 87, 28003 - Madrid
Telf. (+34) 91 533 38 39 | Fax: (+34) 91 554 15 77
Email: comercial@igt.es | www.igt.es